

AIcompact Tragbares Isolationsprüfgerät



- Akustische und elektrische UHF-Teilentladungsmessungen ohne Unterbrechung des laufenden Betriebs
- Messungen an gasisolierten Schaltanlagen (GIS), gasisolierten Leitungen (GIL), Transformatoren und Kabelzubehör ohne notwendigen Netzanschluss
- Zuverlässige Identifizierung von hüpfenden Partikeln in GIS/GIL und des Schweregrads ihrer Aktivität
- Effektive Geräuschunterdrückung in Umgebungen mit hochfrequenten (HF) Störungen
- Kann mit einer Vielzahl von piezoelektrischen akustischen Sensoren verwendet werden

BESCHREIBUNG

Der AIcompact ist ein tragbares Instrument für akustische und elektrische (UHF) Teilentladungsmessungen an Hochspannungsanlagen wie z. B.:

- Gasisolierten Schaltanlagen (GIS)
- Gasisolierten Leitungen (GIL)
- Leistungstransformatoren
- Verteiltransformatoren
- Kabelzubehör

Um für all diese Anwendungen geeignet zu sein, eignet sich das Gerät für eine Vielzahl von piezoelektrischen akustischen Sensoren und Vorverarbeitungseinheiten. Es kann sowohl mit akustischen Sensoren und externen Ultrahochfrequenzsensoren als auch mit eingebetteten UHF-Sensoren der zu prüfenden Anlage verwendet werden.

Dank des eingebauten Akkus und seiner autarken Arbeitsweise kann der AIcompact sogar für Vor-Ort-Prüfungen in Umgebungen eingesetzt werden, in denen kein Netzanschluss verfügbar ist.

Für eine bequeme Fernsteuerung des Geräts ermöglicht die USB-Schnittstelle den Anschluss an einen PC oder Laptop, auf dem die optionale AIcompact-Software installiert ist.

Jeder AIcompact verfügt über einen eingebauten Vier-Kanal-Multiplexer für das Umschalten zwischen vier Eingangskanälen. Mit den Tasten auf dem Bedienfeld des

Geräts können Sie direkt eine der vier Signalquellen auswählen. Dabei können das Teilentladungssignal und das Spannungssignal separat ausgewählt werden. Alle Einstellungen, z. B. Eingangs- und Anzeigemodus, werden für jeden Kanal einzeln gespeichert.

IHRE VORTEILE

- Vorbeugung von Anlagen- und Systemausfällen durch frühzeitige Erkennung von Isolationsfehlern
- Bis zu drei Stunden mobile Prüfung bei Bedarf dank Batteriebetrieb
- Schnelle Einsatzbereitschaft durch benutzerfreundlichen Aufbau und einfache Bedienung, auch während Ihre Anlage in Betrieb ist

STANDARDMERKMALE

- Verfügbar mit drei verschiedenen Gehäusen
- Eingebauter Vier-Kanal-Multiplexer
- Externe Infrarot-Synchronisationsbox IRS1B
- Analoges Gating zur Erfassung von Störsignalen über eine externe Signalverarbeitungseinheit
- Ausgang für den Anschluss eines Papierschreibers oder eines ähnlichen Instruments
- Eingebauter Lautsprecher für die akustische Anzeige von erkannten TE-Signalen
- Vier Möglichkeiten zur Synchronisierung des Instruments

OPTIONEN

Der AICompact kann mit einer Reihe von optionalen Funktionen ausgestattet werden, die es ermöglichen, das Gerät an Ihre spezifischen Anforderungen anzupassen, sodass es sich nahtlos in Ihre Messumgebung einfügt. Verfügbare Optionen sind:

- Zwölf-Kanal-Multiplexer für das Explorer-Gehäuse und die 19-Zoll-Gehäusemodelle
- Software zur bequemen Steuerung und Verwaltung des Geräts über Laptop oder PC

ZUBEHÖR

Um eine Messung durchzuführen, benötigt der AICompact Zubehör. Welches Zubehör Sie benötigen, hängt von Ihrem Messzweck und Ihrer Umgebung ab. Das folgende Zubehör wird empfohlen:

- Ultraschallsensoren (akustische) TE-Sensoren
- UHF-Sensoren
- Sensorhalterungen
- Vorverstärker der RPA-Reihe
- Eingangsschutzeinheiten
- Frequenzumwandler
- Störsignalantennen
- DAkkS-zertifizierte Kalibratoren
- Robuster Transportkoffer

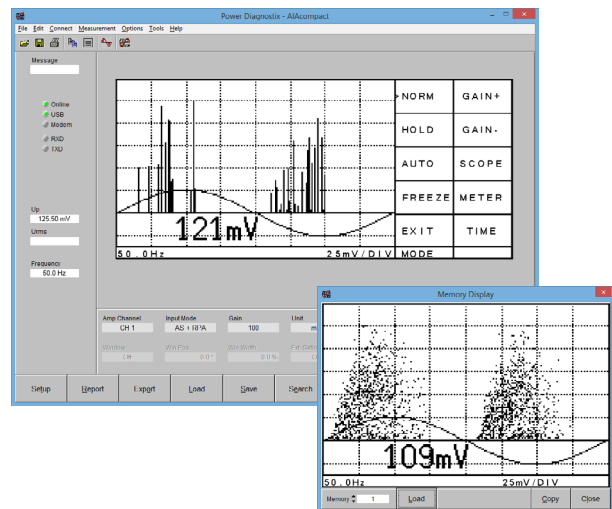


Weitere Einzelheiten sowie Bestellinformationen zu unserem Zubehör finden Sie in unserem Zubehörkatalog.

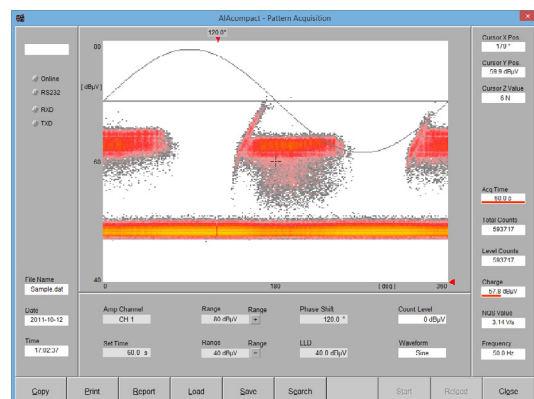
SOFTWARE

Erfasste Muster und Anzeigen können mit Hilfe der AICompact-Software über einen USB-Anschluss auf einen PC oder Laptop übertragen werden.

Das Hauptpanel zeigt ein Bild der LCD-Anzeige des Geräts, und die erfassten Daten werden ständig aktualisiert.



Die zehn Menüasten auf der virtuellen LCD-Anzeige können auf die gleiche Weise verwendet werden wie die physischen Tasten am Gerät. Damit kann das Gerät auch über große Entfernungen hinweg ferngesteuert werden. Darüber hinaus ermöglicht die Software die Erfassung von farbigen TE-Mustern, die detailliertere Informationen als schwarz-weiße Muster zeigen. Diese Muster können dann als Bitmap-Dateien exportiert werden.



AICompact Tragbares Isolationsprüfgerät

TECHNISCHE DATEN

Netzanschluss	85–264 V AC, 47–440 Hz (automatisch)
Netzsicherung	1,6 A, (träge)
Leistungsaufnahme	ca. 20 VA
Speicher	7 Adressen (< Firmware-Version 3.0) 120 Adressen (≥ Firmware-Version 3.0)
Untere Grenzfrequenz (-6 dB)	40 kHz
Obere Grenzfrequenz (-6 dB)	800 kHz
Synchronisation	Netzanschluss (intern), BNC (extern), Infrarot (mit automatischem Wechsel der Synchronisation)
Sync.frequenz	20–310 Hz (< Firmware-Version 3.0) 10–520 Hz (≥ Firmware-Version 3.0)
Eingangsspannung am ext. Sync.eingang	200 V _{peak} oder 100 V RMS
Eingangsimpedanz	1 MΩ 200 pF
Schreiberausgang	0–10 V mit R ₀ =100 Ω
Bildschirmtyp	Beleuchtetes LCD
Bildschirmauflösung	128 x 240 Pixel s/w
Betrieb	2 x 5 menüunterstützte Tasten, 1 Netzschalter
Betriebstemperatur	10–40 °C (nicht-kondensierend)
Remoteverbindung	USB
Größe (B x H x T)	236 x 133 x 301 mm ³ (½-19"-Modell, mit BNC-Steckern) 450 x 133 x 295 mm ³ (19"-Gehäuse, mit BNC-Steckern) 305 x 144 x 270 mm ³ (Explorer-Version, geschlossen)
Gewicht	ca. 4.6 kg (½-19"-Modell) ca. 5.5 kg (Explorer-Version)

BESTELLINFORMATION

Produkt	Artikelnr.
AICompact, ½-19"-Desktopmodell	PX10508
AICompact, 19"-Desktopmodell	PX10510
AICompact, Explorer-Version	PX10509
Kabelsatz für AICompact	PX17032
Optionen	Artikelnr.
Kontrollsoftware	PX19018
Zwölf-Kanal-Multiplexer	PX10116
Transportkoffer für Geräte im Explorergehäuse und Zubehör	PX18121
Transportkoffer für Geräte mit Desktopgehäuse und Zubehör	PX18122
Hoher Transportkoffer für Geräte im Explorergehäuse und Zubehör	PX18133
Hoher Transportkoffer für Geräte mit Desktopgehäuse und Zubehör	PX18126
IP65-Schutzgehäuse ICMoutlander	PX10381

Ein Satz Messkabel ist NICHT im Lieferumfang des Instruments enthalten und muss separat bestellt werden.



VERTRIEBSBÜRO

Power Diagnostix Systems GmbH
Vaalseer Straße 250
52074 Aachen, Deutschland
T +49 241 74927
E support@pdix.com

AIACTHACT_DS_D1.00

www.pdix.com

Technische Änderungen vorbehalten
ISO 9001, ISO 14001
ISO 17025, ISO 45001

by Megger®
 Power Diagnostix Systems